

■ PBS 系列功率電感 PBS SERIES SMD POWER INDUCTORS

- 特征 FEATURES:
 - 大電流; High saturation current
 - 屏蔽結構; Magnetic shielded
 - 適合于表面貼裝,適合于回流焊。SMT type, suitable for solder reflow.



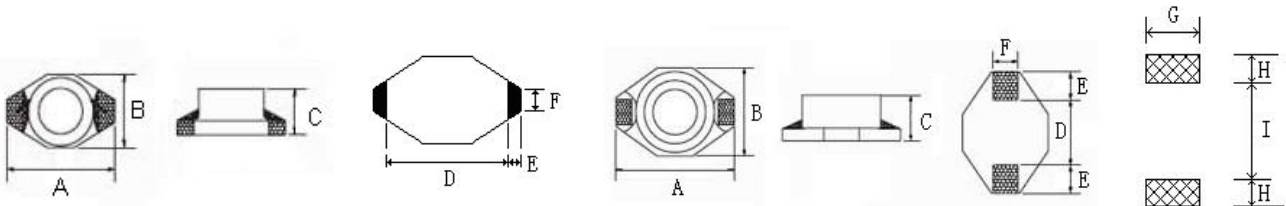
- 應用 APPLICATIONS
 1. 移動通信,筆記本電腦; Portable communication equipment, Notebook Computer
 2. LCD電視,錄像機; LCD televisions, Power supply for VTRs DC/DC轉換。DC/DC converters etc.

• 產品規格型號的表示方法HOW TO ORDER

PBS 1608 — 150 M T
① ② ③ ④ ⑤

① 產品代號 Product Code		② 規格尺寸(L×W×T) (mm) Dimensions		③ 感量(μH) Inductance		④ 誤差 Tolerance		⑤ 包裝方式 Packaging Style	
PBS	PBS系列 功率電感	1608	6.40×4.10×2.60	150	15	M	±20%	T	卷帶盤裝 Tape & Reel
		3316	12.70×9.20×4.90	101	100	N	±30%	B	散裝 Bulk
		5022	18.10×14.10×6.80	102	1000				

外形尺寸 DIMENSIONS



PBS1608 系列

PBS3316&PBO5022 系列

單位(Unit): mm

型號Part	A	B	C	D	E	F	G	H	I
PBS1608	6.40	4.10	2.80	4.32	1.02	1.27	3.56	1.40	4.06
PBS3316	12.70	9.20	4.90	7.62	2.54	2.52	2.79	2.92	7.37
PBS5022	18.10	14.10	6.80	12.70	2.54	2.54	2.79	2.92	12.45

PBS系列功率電感
PBS SERIES SMD POWER INDUCTORS

PBS1608 Series

型號 Part Number	電感量 L (μH)	公差 Tolerance	測試頻率 Test Freq.	直流電阻 DCR(Ω)Max	Isat(A)
PBS1608-1R0NT	1.0	±30%	100kHz	0.070	1.400
PBS1608-1R5NT	1.5	±30%	100kHz	0.080	0.930
PBS1608-2R2NT	2.2	±30%	100kHz	0.088	0.920
PBS1608-3R3NT	3.3	±30%	100kHz	0.102	0.750
PBS1608-4R7NT	4.7	±30%	100kHz	0.115	0.580
PBS1608-6R8NT	6.8	±30%	100kHz	0.125	0.580
PBS1608-8R2NT	8.2	±30%	100kHz	0.150	0.470
PBS1608-100MT	10	±20%	100kHz	0.150	0.370
PBS1608-150MT	15	±20%	100kHz	0.260	0.310
PBS1608-220MT	22	±20%	100kHz	0.320	0.300
PBS1608-330MT	33	±20%	100kHz	0.360	0.300
PBS1608-470MT	47	±20%	100kHz	0.450	0.240
PBS1608-680MT	68	±20%	100kHz	0.800	0.170
PBS1608-101MT	100	±20%	100kHz	1.000	0.130
PBS1608-151MT	150	±20%	100kHz	1.500	0.100
PBS1608-221MT	220	±20%	100kHz	2.000	0.100
PBS1608-331MT	330	±20%	100kHz	2.350	0.070

PBS3316 Series

型號 Part Number	電感量 L (μH)	公差 Tolerance	測試頻率 Test Freq.	直流電阻 DCR(Ω)Max	Isat(A)
PBS3316-1R0NT	1.0	±30%	100kHz	0.021	5.60
PBS3316-1R5NT	1.5	±30%	100kHz	0.022	5.20
PBS3316-2R2NT	2.2	±30%	100kHz	0.032	5.00
PBS3316-3R3NT	3.3	±30%	100kHz	0.039	3.90
PBS3316-4R7NT	4.7	±30%	100kHz	0.054	3.20
PBS3316-6R8NT	6.8	±30%	100kHz	0.075	2.80
PBS3316-100MT	10	±20%	100kHz	0.101	2.40
PBS3316-150MT	15	±20%	100kHz	0.150	2.00
PBS3316-220MT	22	±20%	100kHz	0.207	1.60
PBS3316-330MT	33	±20%	100kHz	0.334	1.40
PBS3316-470MT	47	±20%	100kHz	0.472	1.00
PBS3316-101MT	100	±20%	100kHz	0.490	0.70

PBS5022 Series

型號 Part Number	電感量 L (μH)	公差 Tolerance	測試頻率 Test Freq.	直流電阻 DCR(Ω)Max	Isat(A)
PBS5022-100MT	10	±20%	100kHz	0.040	8.0
PBS5022-150MT	15	±20%	100kHz	0.048	7.0
PBS5022-220MT	22	±20%	100kHz	0.059	6.0
PBS5022-330MT	33	±20%	100kHz	0.095	5.0
PBS5022-470MT	47	±20%	100kHz	0.125	4.0
PBS5022-680MT	68	±20%	100kHz	0.180	3.0
PBS5022-101MT	100	±20%	100kHz	0.250	2.4
PBS5022-151MT	150	±20%	100kHz	0.350	2.1
PBS5022-221MT	220	±20%	100kHz	0.550	1.9
PBS5022-331MT	330	±20%	100kHz	1.080	1.1
PBS5022-471MT	470	±20%	100kHz	1.190	1.1
PBS5022-681MT	680	±20%	100kHz	1.400	0.96
PBS5022-102MT	1000	±20%	100kHz	2.010	0.80

Isat: 飽和電流，加Isat時，電感值相對初始值下降 ≤ 10%

Isat: Saturation Current, the current when the inductance becomes 10% lower than its initial value.

PS-D系列功率電感

PS-D SERIES SMD POWER INDUCTORS

• 特征 FEATURES:

- 超薄;
- 屏蔽結構;
- 適合于表面貼裝,適合于回流焊。
- Low profile
- Magnetic shielded
- SMT type, suitable for reflow soldering.



• 應用 APPLICATIONS

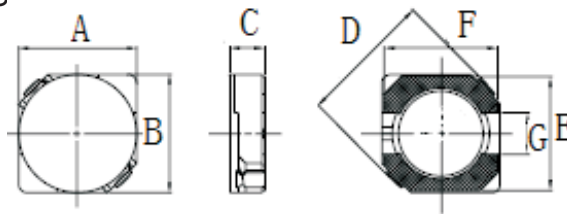
- 移動通信;
- 筆記本電腦;
- DC/DC轉換。
- Portable communication equipment
- Notebook Computer
- DC/DC converters etc.

• 產品規格型號的表示方法HOW TO ORDER

PS 5D28 — 150 M T
 ① ② ③ ④ ⑤

① 產品代號 Product Code		② 規格尺寸(L×W×T) (mm) Dimensions		③ 感量(μH) Inductance		④ 誤差 Tolerance		⑤ 包裝方式 Packaging Style	
PS-D	PS-D系列 功率電感	3D18	3.8×3.8×1.8	150	15	M	±20%	T	卷帶盤裝 Tape & Reel
		4D18	4.7×4.7×1.8	101	100	N	±30%	B	散裝 Bulk
		5D28	5.7×5.7×2.8	102	1000				
		6D38	6.7×6.7×3.8						
		8D43	8.0×8.0×4.3						

• 外形尺寸 DIMENSIONS

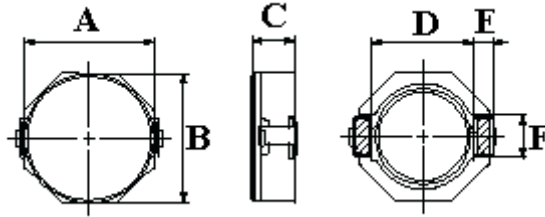


單位(Unit): mm

型號Part	A	B	C	D	E	F	G
PS2D11	3.0±0.2	3.0±0.2	1.1±0.2	3.7±0.3	3.0	3.0	1.0
PS2D14	3.0±0.2	3.0±0.2	1.55±0.2	3.7±0.3	3.0	3.0	1.0
PS2D18	3.0±0.2	3.0±0.2	1.8±0.2	3.7±0.3	3.0	3.0	1.0
PS3D18	3.8±0.2	3.8±0.2	1.8±0.2	4.2±0.3	3.8	3.8	1.2
PS3D28	3.8±0.2	3.8±0.2	2.8±0.2	4.2±0.3	3.8	3.8	1.2
PS4D18	4.7±0.3	4.7±0.3	1.8±0.2	5.1±0.3	4.7	4.7	1.5
PS4D28	4.7±0.3	4.7±0.3	2.8±0.2	5.1±0.3	4.7	4.7	1.5
PS5D18	5.7±0.3	5.7±0.3	1.8±0.2	6.1±0.3	5.7	5.7	2.0
PS5D28	5.7±0.3	5.7±0.3	2.8±0.2	6.1±0.3	5.7	5.7	2.0
PS6D28	6.7±0.3	6.7±0.3	2.8±0.2	7.5±0.3	6.7	6.7	2.0
PS6D38	6.7±0.3	6.7±0.3	3.8±0.2	7.5±0.3	6.7	6.7	2.0

PS-D系列功率電感

PS-D SERIES SHIELDED SMD POWER INDUCTORS



Unit: mm

型號Part	A	B	C	D	E	F
8D28	8.0±0.3	8.0±0.3	2.8±0.2	6.3	1.2	2.5
8D38	8.0±0.3	8.0±0.3	3.8±0.2	6.3	1.2	2.5
8D43	8.0±0.3	8.0±0.3	4.3±0.2	6.3	1.2	2.5

• 電性能參數ELECTRICAL CHARACTERISTICS

PS2D11 Series

型號 Part Number	電感量 L (μH)	公差 Tolerance	測試頻率 Test Freq.	直流電阻 DCR(Ω)Max	Isat(A)
PS2D11-1R0NT	1.0	±30%	100kHz	0.095	1.10
PS2D11-1R5NT	1.5	±30%	100kHz	0.090	1.10
PS2D11-2R2NT	2.2	±30%	100kHz	0.066	0.70
PS2D11-4R7NT	4.7	±30%	110kHz	0.175	0.70
PS2D11-6R8NT	6.8	±30%	100kHz	0.284	0.60
PS2D11-100MT	10	±20%	100kHz	0.428	0.48

PS2D14 Series

型號 Part Number	電感量 L (μH)	公差 Tolerance	測試頻率 Test Freq.	直流電阻 DCR(Ω)Max	Isat(A)
PS2D14-1R0NT	1.0	±30%	100kHz	0.056	1.80
PS2D14-1R5NT	1.5	±30%	100kHz	0.079	1.55
PS2D14-2R2NT	2.2	±30%	100kHz	0.094	1.30
PS2D14-2R7NT	2.7	±30%	100kHz	0.125	1.10
PS2D14-3R3NT	3.3	±30%	100kHz	0.125	1.00
PS2D14-4R7NT	4.7	±30%	100kHz	0.169	0.70
PS2D14-5R6NT	5.6	±30%	100kHz	0.175	0.65
PS2D14-100MT	10	±20%	100kHz	0.294	0.30
PS2D14-470MT	47	±20%	100kHz	1.488	0.30

PS2D18 Series

型號 Part Number	電感量 L (μH)	公差 Tolerance	測試頻率 Test Freq.	直流電阻 DCR(Ω)Max	Isat(A)
PS2D18-2R2NT	2.2	±30%	100kHz	0.066	0.78
PS2D18-3R3NT	3.3	±30%	100kHz	0.130	0.65
PS2D18-4R7NT	4.7	±30%	100kHz	0.130	0.60
PS2D18-100MT	10	±20%	100kHz	0.220	0.43
PS2D18-150MT	15	±20%	100kHz	0.240	0.32
PS2D18-220MT	22	±20%	100kHz	0.396	0.27
PS2D18-330MT	33	±20%	100kHz	0.438	0.22
PS2D18-470MT	47	±20%	100kHz	0.500	0.19

Isat: 飽和電流，加Isat時，電感值相對初始值下降 < 35%

Isat: Saturation Current, the current when the inductance becomes 35% lower than its initial value.

PS3D18 Series

型號 Part Number	電感量 L (μH)	公差 Tolerance	測試頻率 Test Freq.	直流電阻 DCR(Ω)Max	Isat(A)
PS3D18-1R0NT	1.0	±30%	100kHz	0.050	2.00
PS3D18-1R5NT	1.5	±30%	100kHz	0.055	1.80
PS3D18-2R2NT	2.2	±30%	100kHz	0.063	1.30
PS3D18-3R3NT	3.3	±30%	100kHz	0.069	1.20
PS3D18-4R7NT	4.7	±30%	100kHz	0.107	0.80
PS3D18-100MT	10	±20%	100kHz	0.205	0.70
PS3D18-220MT	22	±20%	100kHz	0.420	0.65
PS3D18-330MT	33	±20%	100kHz	0.760	0.38
PS3D18-221MT	220	±20%	100kHz	3.800	0.10

PS4D18 Series

型號 Part Number	電感量 L (μH)	公差 Tolerance	測試頻率 Test Freq.	直流電阻 DCR(Ω)Max	Isat(A)
PS4D18-1R2NT	1.2	±30%	100kHz	0.045	1.72
PS4D18-2R2NT	2.2	±30%	100kHz	0.075	1.32
PS4D18-4R7NT	4.7	±30%	100kHz	0.090	0.85
PS4D18-6R8NT	6.8	±30%	100kHz	0.160	0.76
PS4D18-100MT	10	±20%	100kHz	0.200	0.61
PS4D18-120MT	12	±20%	100kHz	0.210	0.56
PS4D18-150MT	15	±20%	100kHz	0.240	0.50
PS4D18-180MT	18	±20%	100kHz	0.338	0.48
PS4D18-220MT	22	±20%	100kHz	0.397	0.41

PS4D28 Series

型號 Part Number	電感量 L (μH)	公差 Tolerance	測試頻率 Test Freq.	直流電阻 DCR(Ω)Max	Isat(A)
PS4D28-2R2NT	2.2	±30%	100kHz	0.045	2.04
PS4D28-4R7NT	4.7	±30%	100kHz	0.072	1.32
PS4D28-100MT	10	±20%	100kHz	0.128	1.00
PS4D28-200MT	20	±20%	100kHz	0.235	0.70
PS4D28-471MT	470	±20%	100kHz	4.400	0.20

PS5D18 Series

型號 Part Number	電感量 L (μH)	公差 Tolerance	測試頻率 Test Freq.	直流電阻 DCR(Ω)Max	Isat(A)
PS5D18-4R1NT	4.1	±30%	10kHz	0.057	1.95
PS5D18-6R8NT	6.8	±30%	10kHz	0.095	1.42
PS5D18-220MT	22	±20%	10kHz	0.290	0.80
PS5D18-470MT	47	±20%	10kHz	0.595	0.54
PS5D18-820MT	82	±20%	10kHz	0.978	0.41

Isat: 飽和電流，加Isat時，電感值相對初始值下降 ≤ 35%

Isat: Saturation Current, the current when the inductance becomes 35% lower than its initial value.

PS5D28 Series

型號 Part Number	電感量 L (μH)	公差 Tolerance	測試頻率 Test Freq.	直流電阻 DCR(Ω)Max	Isat(A)
PS5D28-2R2NT	2.2	±30%	10kHz	0.036	2.10
PS5D28-4R7NT	4.7	±30%	10kHz	0.041	1.00
PS5D28-6R2NT	6.2	±30%	10kHz	0.045	1.80
PS5D28-6R8NT	6.8	±30%	10kHz	0.047	1.75
PS5D28-100MT	10	±20%	10kHz	0.067	1.20
PS5D28-150MT	15	±20%	10kHz	0.103	1.10
PS5D28-220MT	22	±20%	10kHz	0.150	0.90
PS5D28-101MT	100	±20%	10kHz	0.520	0.42

PS6D28 Series

型號 Part Number	電感量 L (μH)	公差 Tolerance	測試頻率 Test Freq.	直流電阻 DCR(Ω)Max	Isat(A)
PS6D28-4R7NT	4.7	±30%	10kHz	0.039	2.50
PS6D28-6R8NT	6.8	±30%	10kHz	0.054	2.10
PS6D28-8R2NT	8.2	±30%	10kHz	0.060	1.90
PS6D28-100MT	10	±20%	10kHz	0.065	1.70
PS6D28-180MT	18	±20%	10kHz	0.095	1.32
PS6D28-101MT	100	±20%	10kHz	0.535	0.54
PS6D28-331MT	330	±20%	10kHz	1.790	0.25

PS6D38 Series

型號 Part Number	電感量 L (μH)	公差 Tolerance	測試頻率 Test Freq.	直流電阻 DCR(Ω)Max	Isat(A)
PS6D38-1R0NT	1.0	±30%	10kHz	0.016	4.50
PS6D38-1R5NT	1.5	±30%	10kHz	0.017	4.20
PS6D38-2R2NT	2.2	±30%	10kHz	0.019	4.00
PS6D38-3R3NT	3.3	±30%	10kHz	0.020	3.72
PS6D38-4R7NT	4.7	±30%	10kHz	0.032	2.80
PS6D38-6R8NT	6.8	±30%	10kHz	0.034	2.50
PS6D38-7R3NT	7.3	±30%	10kHz	0.039	2.10
PS6D38-100MT	10	±20%	10kHz	0.048	2.00
PS6D38-120MT	12	±20%	10kHz	0.053	1.70
PS6D38-150MT	15	±20%	10kHz	0.057	1.60
PS6D38-180MT	18	±20%	10kHz	0.092	1.50
PS6D38-220MT	22	±20%	10kHz	0.096	1.30
PS6D38-270MT	27	±20%	10kHz	0.109	1.20
PS6D38-330MT	33	±20%	10kHz	0.124	1.10
PS6D38-390MT	39	±20%	10kHz	0.138	1.00
PS6D38-470MT	47	±20%	10kHz	0.155	0.95
PS6D38-560MT	56	±20%	10kHz	0.202	0.85
PS6D38-680MT	68	±20%	10kHz	0.234	0.75
PS6D38-820MT	82	±20%	10kHz	0.324	0.70
PS6D38-331MT	330	±20%	10kHz	1.350	0.38

Isat: 飽和電流，加Isat時，電感值相對初始值下降 < 35%

Isat: Saturation Current, the current when the inductance becomes 35% lower than its initial value.

PS8D28 Series

型號 Part Number	電感量 L (μH)	公差 Tolerance	測試頻率 Test Freq.	直流電阻 DCR(Ω)Max	Isat(A)
PS8D28-2R2NT	2.2	±30%	100kHz	0.025	5.00
PS8D28-4R7NT	4.7	±30%	100kHz	0.048	3.80
PS8D28-330MT	33	±20%	100kHz	0.230	1.40

PS8D38 Series

型號 Part Number	電感量 L (μH)	公差 Tolerance	測試頻率 Test Freq.	直流電阻 DCR(Ω)Max	Isat(A)
PS8D38-3R3NT	3.3	±30%	100kHz	0.029	5.0
PS8D38-4R7NT	4.7	±30%	100kHz	0.029	5.0
PS8D38-100MT	10	±20%	100kHz	0.049	3.2
PS8D38-220MT	22	±20%	100kHz	0.105	2.3

PS8D43 Series

型號 Part Number	電感量 L (μH)	公差 Tolerance	測試頻率 Test Freq.	直流電阻 DCR(Ω)Max	Isat(A)
PS8D43-4R7NT	4.7	±30%	100kHz	0.027	4.80
PS8D43-150MT	15	±20%	100kHz	0.074	2.90
PS8D43-470MT	47	±20%	100kHz	0.175	1.50
PS8D43-680MT	68	±20%	100kHz	0.280	1.20
PS8D43-101MT	100	±20%	100kHz	0.430	1.00
PS8D43-331MT	330	±20%	100kHz	1.060	0.50

Isat: 飽和電流，加Isat時，電感值相對初始值下降 ≤ 35%

Isat: Saturation Current, the current when the inductance becomes 35% lower than its initial value.

MS系列功率電感 MS SERIES SMD POWER INDUCTORS

MS系列功率電感 MS SERIES SMD POWER INDUCTORS



• 特征 FEATURES

- 大電流; • High saturation current
- 屏蔽結構; • Magnetic shielded
- 適合于表面貼裝, 適合于回流焊。 • SMT type, suitable for reflow soldering.

• 應用APPLICATION:

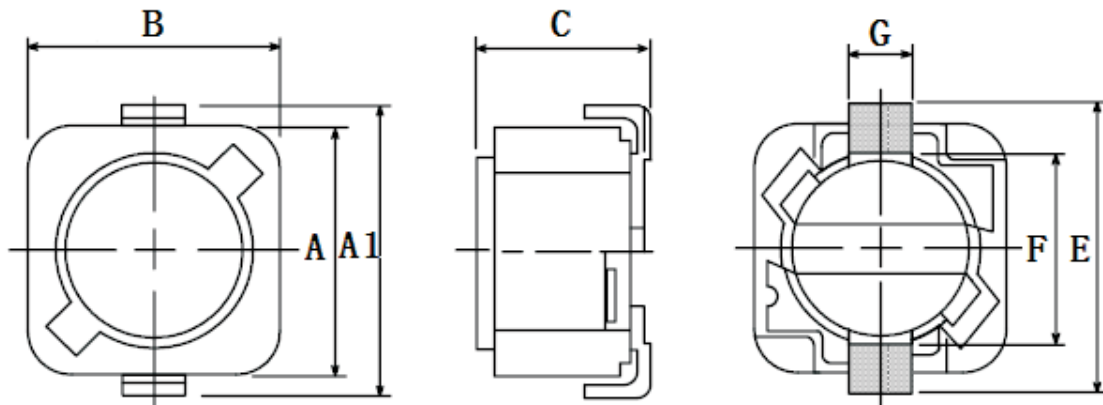
- 辦公自動化設備, 筆記本電腦; • OA equipment, Notebook Computer
- LCD電視; • LCD televisions
- DC/DC轉換。 • DC/DC converters etc.

• 產品規格型號的表示方法 ORDERING CODE

MS 127 — 101 M T
① ② ③ ④ ⑤

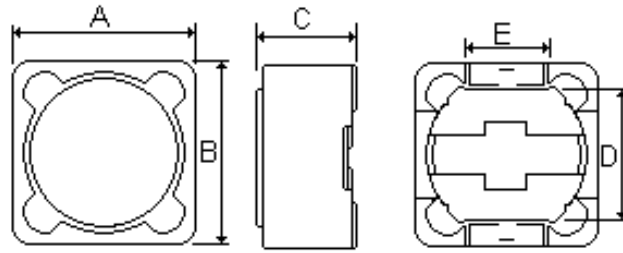
① 產品代號 Product Code		② 規格尺寸(L×W×T) Dimensions (L×W×T) (mm)		③ 電感量(μH) Inductance		④ 誤差 Tolerance		⑤ 包裝方式 Packaging Style	
MS	MS系列 功率電感	73	7.3×7.3×3.4	150	15	M	±20%	T	卷帶盤裝 Tape&Reel
		74	7.3×7.3×4.2	101	100	N	±30%	B	散裝Bulk
		124	12.2×12.2×4.5	102	1000				
		127	12.2×12.2×7.5						

• 外形尺寸 SHAPE AND DIMENSIONS



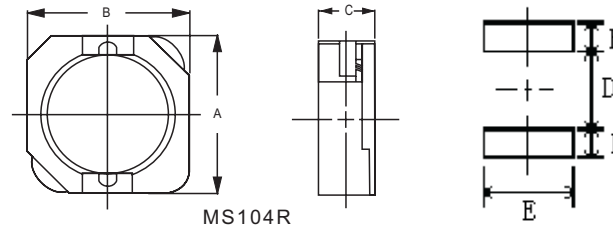
Unit: mm

型號Part	A	A1	B	C	E	F	F
MS62	5.9±0.3	6.6±0.3	6.2±0.3	2.7±0.3	6.6±0.3	4.6±0.2	1.5±0.2



Unit: mm

型號Part	A	B	C	D	E
MS73	7.3±0.3	7.3±0.3	3.4±0.3	5.0	2.0
MS74	7.3±0.3	7.3±0.3	4.2±0.3	5.0	2.0
MS124	12.2±0.4	12.2±0.4	4.5±0.3	7.6	5.0
MS125	12.2±0.4	12.2±0.4	5.7±0.3	7.6	5.0
Ms127	12.2±0.4	12.2±0.4	7.5±0.3	7.6	5.0



MS104R

Unit: mm

型號Part	A	B	C	D	E	F
MS104R	10.2±0.3	10.0±0.3	4.0MAX	7.8	3.0	1.2

■ 電性能參數 ELECTRICAL CHARACTERISTICS

MS62 Series

型號 Part Number	電感量 L(μH)	公差 Tolerance	測試頻率 Test Freq.	直流電阻 DCR(Ω)Max	Isat(A)
MS62-6R8NT	6.8	± 30%	1kHz	0.120	1.70
MS62-100MT	10	± 20%	1kHz	0.170	1.60
MS62-150MT	15	± 20%	1kHz	0.260	1.30
MS62-220MT	22	± 20%	1kHz	0.380	1.00
MS62-330MT	33	± 20%	1kHz	0.480	0.64
MS62-470MT	47	± 20%	1kHz	0.770	0.53
MS62-101MT	100	± 20%	1kHz	1.500	0.45

Isat: 飽和電流，加Isat時，電感值相對初始值下降 ≤ 20%

Isat: Saturation Current, the current when the inductance becomes 20% lower than its initial value.

MS系列功率電感

MS SERIES SMD POWER INDUCTORS

MS73 Series

型號 Part Number	電感量 L(μH)	公差 Tolerance	測試頻率 Test Freq.	直流電阻 DCR(Ω)Max	Isat(A)
MS73-1R0NT	1.0	±30%	1kHz	0.025	3.60
MS73-2R2NT	2.2	±30%	1kHz	0.035	2.50
MS73-100MT	10	±20%	1kHz	0.072	1.68
MS73-120MT	12	±20%	1kHz	0.098	1.52
MS73-150MT	15	±20%	1kHz	0.130	1.33
MS73-180MT	18	±20%	1kHz	0.140	1.20
MS73-220MT	22	±20%	1kHz	0.190	1.07
MS73-270MT	27	±20%	1kHz	0.210	0.96
MS73-330MT	33	±20%	1kHz	0.240	0.91
MS73-390MT	39	±20%	1kHz	0.320	0.77
MS73-470MT	47	±20%	1kHz	0.360	0.76
MS73-560MT	56	±20%	1kHz	0.470	0.68
MS73-680MT	68	±20%	1kHz	0.520	0.61
MS73-820MT	82	±20%	1kHz	0.690	0.57
MS73-101MT	100	±20%	1kHz	0.790	0.50
MS73-121MT	120	±20%	1kHz	0.890	0.49
MS73-151MT	150	±20%	1kHz	1.270	0.43
MS73-181MT	180	±20%	1kHz	1.450	0.39
MS73-221MT	220	±20%	1kHz	1.650	0.35
MS73-271MT	270	±20%	1kHz	2.310	0.32
MS73-331MT	330	±20%	1kHz	2.620	0.28
MS73-391MT	390	±20%	1kHz	2.940	0.26
MS73-471MT	470	±20%	1kHz	4.180	0.24
MS73-561MT	560	±20%	1kHz	4.670	0.22
MS73-681MT	680	±20%	1kHz	5.730	0.19
MS73-821MT	820	±20%	1kHz	6.540	0.18
MS73-102MT	1000	±20%	1kHz	9.440	0.16

Ms74 Series

型號 Part Number	電感量 L(μH)	公差 Tolerance	測試頻率 Test Freq.	直流電阻 DCR(Ω)Max	Isat(A)
MS74-1R0NT	1.0	±30%	1kHz	0.022	6.00
MS74-2R2NT	2.2	±30%	1kHz	0.030	3.00
MS74-100MT	10	±20%	1kHz	0.049	1.84
MS74-120MT	12	±20%	1kHz	0.058	1.71
MS74-150MT	15	±20%	1kHz	0.081	1.47
MS74-180MT	18	±20%	1kHz	0.091	1.31
MS74-220MT	22	±20%	1kHz	0.110	1.23
MS74-330MT	33	±20%	1kHz	0.170	0.96
MS74-390MT	39	±20%	1kHz	0.230	0.91
MS74-470MT	47	±20%	1kHz	0.260	0.88
MS74-560MT	56	±20%	1kHz	0.350	0.75
MS74-680MT	68	±20%	1kHz	0.380	0.69
MS74-820MT	82	±20%	1kHz	0.430	0.61
MS74-101MT	100	±20%	1kHz	0.610	0.60
MS74-121MT	120	±20%	1kHz	0.660	0.52
MS74-151MT	150	±20%	1kHz	0.880	0.46
MS74-181MT	180	±20%	1kHz	0.980	0.42
MS74-221MT	220	±20%	1kHz	1.170	0.36
MS74-271MT	270	±20%	1kHz	1.640	0.34
MS74-331MT	330	±20%	1kHz	1.860	0.32
MS74-391MT	390	±20%	1kHz	2.850	0.29
MS74-471MT	470	±20%	1kHz	3.010	0.26
MS74-561MT	560	±20%	1kHz	3.620	0.23
MS74-681MT	680	±20%	1kHz	4.630	0.22
MS74-821MT	820	±20%	1kHz	5.200	0.20
MS74-102MT	1000	±20%	1kHz	6.000	0.18

Isat: 飽和電流，加Isat時，電感值相對初始值下降 < 20%

Isat: Saturation Current, the current when the inductance becomes 20% lower than its initial value.

MS104R Series

型號 Part Number	電感量 L(μH)	公差 Tolerance	測試頻率 Test Freq.	直流電阻 DCR(Ω)Max	Isat(A)
MS104R-1R5NT	1.5	±30%	100kHz	0.017	10.0
MS104R-2R5NT	2.5	±30%	100kHz	0.021	7.50
MS104R-3R3NT	3.3	±30%	100kHz	0.035	6.00
MS104R-3R8NT	3.8	±30%	100kHz	0.035	6.00
MS104R-4R7NT	4.7	±30%	100kHz	0.028	5.50
MS104R-5R2NT	5.2	±30%	100kHz	0.028	5.50
MS104R-7R0NT	7.0	±30%	100kHz	0.038	4.80
MS104R-100MT	10	±20%	100kHz	0.043	4.40
MS104R-120MT	12	±20%	100kHz	0.060	4.00
MS104R-150MT	15	±20%	100kHz	0.068	3.60
MS104R-180MT	18	±20%	100kHz	0.070	3.30
MS104R-220MT	22	±20%	100kHz	0.090	2.90
MS104R-270MT	27	±20%	100kHz	0.117	2.60
MS104R-330MT	33	±20%	100kHz	0.120	2.40
MS104R-470MT	47	±20%	100kHz	0.190	2.10
MS104R-680MT	68	±20%	100kHz	0.350	1.50
MS104R-820MT	82	±20%	100kHz	0.385	1.45
MS104R-101MT	100	±20%	100kHz	0.430	1.35
MS104R-151MT	150	±20%	100kHz	0.506	1.15
MS104R-181MT	180	±20%	100kHz	0.627	1.00
MS104R-221MT	220	±20%	100kHz	0.756	0.92
MS104R-271MT	270	±20%	100kHz	0.950	0.75
MS104R-331MT	330	±20%	100kHz	1.090	0.70
MS104R-471MT	470	±20%	100kHz	1.900	0.60

MS124 Series

型號 Part Number	電感量 L(μH)	公差 Tolerance	測試頻率 Test Freq.	直流電阻 DCR(Ω)Max	Isat(A)
MS124-1R0NT	1.0	±30%	100kHz	0.008	12.00
MS124-1R6NT	1.6	±30%	100kHz	0.009	8.00
MS124-3R9NT	3.9	±30%	100kHz	0.018	6.50
MS124-4R7NT	4.7	±30%	100kHz	0.022	5.70
MS124-6R2NT	6.2	±30%	100kHz	0.028	4.90
MS124-6R8NT	6.8	±30%	100kHz	0.028	4.90
MS124-100MT	10	±20%	100kHz	0.035	4.50
MS124-120MT	12	±20%	100kHz	0.038	4.00
MS124-150MT	15	±20%	100kHz	0.050	3.20
MS124-180MT	18	±20%	100kHz	0.057	3.10
MS124-220MT	22	±20%	100kHz	0.066	2.90
MS124-270MT	27	±20%	100kHz	0.080	2.80
MS124-330MT	33	±20%	100kHz	0.097	2.70
MS124-390MT	39	±20%	100kHz	0.132	2.10
MS124-470MT	47	±20%	100kHz	0.150	1.90
MS124-560MT	56	±20%	100kHz	0.190	1.80
MS124-680MT	68	±20%	100kHz	0.220	1.50
MS124-820MT	82	±20%	100kHz	0.260	1.30
MS124-101MT	100	±20%	100kHz	0.308	1.20
MS124-121MT	120	±20%	100kHz	0.380	1.10
MS124-151MT	150	±20%	100kHz	0.530	0.95
MS124-181MT	180	±20%	100kHz	0.620	0.85
MS124-221MT	220	±20%	100kHz	0.700	0.80
MS124-271MT	270	±20%	100kHz	0.876	0.60
MS124-331MT	330	±20%	100kHz	0.990	0.50
MS124-471MT	470	±20%	100kHz	1.300	0.40
MS124-152MT	1500	±20%	100kHz	4.000	0.29
MS124-333MT	33000	±20%	100kHz	95.000	0.07

Isat: 飽和電流，加Isat時，電感值相對初始值下降 ≤20%

Isat: Saturation Current, the current when the inductance becomes 20% lower than its initial value.

MS系列功率電感

MS SERIES SMD POWER INDUCTORS

MS125 Series

型號 Part Number	電感量 L(μH)	公差 Tolerance	測試頻率 Test Freq.	直流電阻 DCR(Ω)Max	Isat(A)
MS125-1R3NT	1.3	±30%	100kHz	0.012	8.00
MS125-2R1NT	2.1	±30%	100kHz	0.014	7.00
MS125-3R1NT	3.1	±30%	100kHz	0.017	6.00
MS125-4R4NT	4.4	±30%	100kHz	0.020	5.00
MS125-5R8NT	5.8	±30%	100kHz	0.021	4.40
MS125-7R5NT	7.5	±30%	100kHz	0.024	4.20
MS125-100MT	10	±20%	1kHz	0.025	4.00
MS125-120MT	12	±20%	1kHz	0.027	3.50
MS125-150MT	15	±20%	1kHz	0.030	3.30
MS125-180MT	18	±20%	1kHz	0.034	3.00
MS125-220MT	22	±20%	1kHz	0.042	2.80
MS125-270MT	27	±20%	1kHz	0.051	2.30
MS125-330MT	33	±20%	1kHz	0.065	2.10
MS125-390MT	39	±20%	1kHz	0.068	2.00
MS125-470MT	47	±20%	1kHz	0.075	1.80
MS125-560MT	56	±20%	1kHz	0.110	1.70
MS125-680MT	68	±20%	1kHz	0.120	1.50
MS125-820MT	82	±20%	1kHz	0.140	1.40
MS125-101MT	100	±20%	1kHz	0.198	1.30
MS125-121MT	120	±20%	1kHz	0.220	1.10
MS125-151MT	150	±20%	1kHz	0.230	1.00
MS125-181MT	180	±20%	1kHz	0.290	0.90
MS125-221MT	220	±20%	1kHz	0.400	0.80
MS125-271MT	270	±20%	1kHz	0.460	0.75
MS125-331MT	330	±20%	1kHz	0.510	0.68
MS125-391MT	390	±20%	1kHz	0.690	0.65
MS125-471MT	470	±20%	1kHz	0.770	0.58
MS125-561MT	560	±20%	1kHz	0.860	0.54
MS125-681MT	680	±20%	1kHz	1.200	0.48
MS125-821MT	820	±20%	1kHz	1.340	0.43
MS125-102MT	1000	±20%	1kHz	1.900	0.40
MS125-472MT	4700	±20%	1kHz	8.280	0.30
MS125-802MT	8000	±20%	1kHz	15.000	0.22
MS125-103MT	10000	±20%	1kHz	20.000	0.12

Isat: 飽和電流，加Isat時，電感值相對初始值下降 ≤20%

Isat: Saturation Current, the current when the inductance becomes 20% lower than its initial value.

MS127 Series

型號 Part Number	電感量 L(μH)	公差 Tolerance	測試頻率 Test Freq.	直流電阻 DCR(Ω)Max	Isat(A)
MS127-1R0NT	1.0	± 30%	100kHz	0.0070	9.80
MS127-2R2NT	2.2	± 30%	100kHz	0.0115	7.50
MS127-3R3NT	3.3	± 30%	100kHz	0.0135	7.50
MS127-4R7NT	4.7	± 30%	100kHz	0.0158	6.80
MS127-100MT	10	± 20%	1kHz	0.0216	5.40
MS127-120MT	12	± 20%	1kHz	0.0243	4.90
MS127-150MT	15	± 20%	1kHz	0.0270	4.50
MS127-180MT	18	± 20%	1kHz	0.0392	3.90
MS127-220MT	22	± 20%	1kHz	0.0432	3.60
MS127-270MT	27	± 20%	1kHz	0.0459	3.40
MS127-330MT	33	± 20%	1kHz	0.0648	3.00
MS127-390MT	39	± 20%	1kHz	0.0729	2.75
MS127-470MT	47	± 20%	1kHz	0.1000	2.50
MS127-560MT	56	± 20%	1kHz	0.110	2.35
MS127-680MT	68	± 20%	1kHz	0.140	2.10
MS127-820MT	82	± 20%	1kHz	0.160	1.95
MS127-101MT	100	± 20%	1kHz	0.220	1.70
MS127-121MT	120	± 20%	1kHz	0.250	1.60
MS127-151MT	150	± 20%	1kHz	0.280	1.42
MS127-181MT	180	± 20%	1kHz	0.350	1.30
MS127-221MT	220	± 20%	1kHz	0.390	1.16
MS127-271MT	270	± 20%	1kHz	0.560	1.06
MS127-331MT	330	± 20%	1kHz	0.640	0.95
MS127-391MT	390	± 20%	1kHz	0.700	0.88
MS127-471MT	470	± 20%	1kHz	0.980	0.79
MS127-561MT	560	± 20%	1kHz	1.070	0.73
MS127-681MT	680	± 20%	1kHz	1.460	0.67
MS127-821MT	820	± 20%	1kHz	1.640	0.60
MS127-102MT	1000	± 20%	1kHz	1.820	0.55

Isat: 飽和電流，加Isat時，電感值相對初始值下降 ≤ 20%

Isat: Saturation Current, the current when the inductance becomes 20% lower than its initial value.

■ LBS系列功率電感
LBS SERIES SMD POWER INDUCTORS

• 特征FEATURES:

- 超薄;
- 屏蔽結構;
- 適合表面貼裝。
- Low profile
- Magnetic shielded
- SMT type



• 應用APPLICATION:

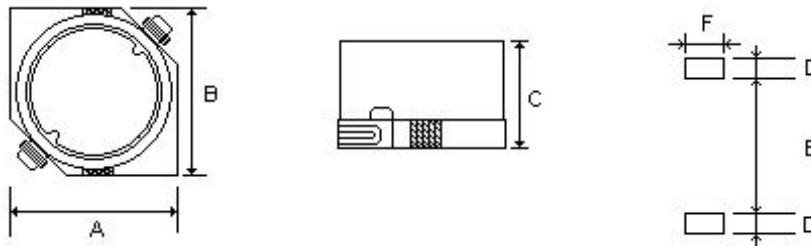
- 移動通信;
- 筆記本電腦;
- DC/DC轉換。
- Portable communication equipment
- Notebook Computer
- DC/DC converters etc.

• 產品規格型號的表示方法 ORDERING CODE

LBS 6028 — 150 M T
① ② ③ ④ ⑤

① 產品代號 Product Code		② 規格尺寸(L×W×T) Dimensions (L×W×T) (mm)		③ 電感量(μH) Inductance		④ 誤差 Tolerance		⑤ 包裝方式 Packaging Style	
LBS	LBS系列 功率電感	6028	6.0×6.0×2.8	150	15	M	±20%	T	卷帶盤裝 Tape&Reel
		7030	7.0×7.0×3.0	101	100	N	±30%	B	散裝Bulk
		7045	7.0×7.0×4.5	102	1000				
		10145	10.0×10.0×4.5						

• 外形尺寸 SHAPE AND DIMENSIONS



單位(Unit): mm

型號 Part	A	B	C	D	E	F
6028	6.0±0.2	6.0±0.2	2.8±0.2	1.5±0.2	4.0±0.2	2.2±0.2
7030	7.0±0.2	7.0±0.2	3.0±0.2	1.5±0.2	4.9±0.2	2.2±0.2
7045	7.0±0.2	7.0±0.2	4.5±0.3	1.5±0.2	4.9±0.2	2.2±0.2
10145	10.1±0.3	10.1±0.3	4.5±0.3	2.5±0.2	5.6±0.2	3.2±0.2
12575	12.5±0.3	12.5±0.3	7.5±0.3	2.5±0.2	8.6±0.2	3.2±0.2

■ 電性能參數 ELECTRICAL CHARACTERISTICS

LBS6028 Series

型號 Part Number	電感量 L(μ H)	公差 Tolerance	測試頻率 Test Freq.	直流電阻 DCR(Ω)Max	Isat(A)
LBS6028-1R0NT	1.0	$\pm 30\%$	1kHz	0.025	3.00
LBS6028-6R8NT	6.8	$\pm 30\%$	1kHz	0.065	1.50
LBS6028-100MT	10	$\pm 20\%$	1kHz	0.115	1.30
LBS6028-150MT	15	$\pm 20\%$	1kHz	0.150	1.00
LBS6028-220MT	22	$\pm 20\%$	1kHz	0.205	0.77
LBS6028-330MT	33	$\pm 20\%$	1kHz	0.300	0.69
LBS6028-470MT	47	$\pm 20\%$	1kHz	0.410	0.59
LBS6028-680MT	68	$\pm 20\%$	1kHz	0.575	0.50
LBS6028-101MT	100	$\pm 20\%$	1kHz	0.950	0.42
LBS6028-561MT	560	$\pm 20\%$	1kHz	5.100	0.12

Isat: 飽和電流，加Isat時，電感值相對公稱值下降 $\leq 30\%$

Isat: Saturation Current, the current when the inductance becomes 30% lower than its initial value.

LBS7030 Series

型號 Part Number	電感量 L(μ H)	公差 Tolerance	測試頻率 Test Freq.	直流電阻 DCR(Ω)Max	Isat(A)
LBS7030-1R0NT	1.0	$\pm 30\%$	1kHz	0.027	5.00
LBS7030-4R7NT	4.7	$\pm 30\%$	1kHz	0.052	1.60
LBS7030-6R8NT	6.8	$\pm 30\%$	1kHz	0.065	1.50
LBS7030-100MT	10	$\pm 20\%$	1kHz	0.082	1.30
LBS7030-150MT	15	$\pm 20\%$	1kHz	0.114	1.00
LBS7030-220MT	22	$\pm 20\%$	1kHz	0.183	0.86
LBS7030-330MT	33	$\pm 20\%$	1kHz	0.235	0.65
LBS7030-470MT	47	$\pm 20\%$	1kHz	0.350	0.57
LBS7030-680MT	68	$\pm 20\%$	1kHz	0.530	0.49
LBS7030-101MT	100	$\pm 20\%$	1kHz	0.843	0.40
LBS7030-151MT	150	$\pm 20\%$	1kHz	1.390	0.32
LBS7030-221MT	220	$\pm 20\%$	1kHz	1.600	0.26
LBS7030-331MT	330	$\pm 20\%$	1kHz	2.800	0.22
LBS7030-471MT	470	$\pm 20\%$	1kHz	3.500	0.18
LBS7030-681MT	680	$\pm 20\%$	1kHz	4.300	0.16
LBS7030-102MT	1000	$\pm 20\%$	1kHz	7.900	0.12

Isat: 飽和電流，加Isat時，電感值相對初始值下降 $\leq 10\%$

Isat: Saturation Current, the current when the inductance becomes 10% lower than its initial value.

LBS系列功率電感 LBS SERIES SMD POWER INDUCTORS

LBS7045 Series

型號 Part Number	電感量 L(μ H)	公差 Tolerance	測試頻率 Test Freq.	直流電阻 DCR(Ω)Max	Isat(A)
LBS7045-2R2NT	2.2	$\pm 30\%$	1kHz	0.035	2.80
LBS7045-4R7NT	4.7	$\pm 30\%$	1kHz	0.040	2.00
LBS7045-6R8NT	6.8	$\pm 30\%$	1kHz	0.048	1.70
LBS7045-100MT	10	$\pm 20\%$	1kHz	0.058	1.30
LBS7045-150MT	15	$\pm 20\%$	1kHz	0.065	1.10
LBS7045-220MT	22	$\pm 20\%$	1kHz	0.090	0.90
LBS7045-330MT	33	$\pm 20\%$	1kHz	0.098	0.82
LBS7045-470MT	47	$\pm 20\%$	1kHz	0.206	0.75
LBS7045-680MT	68	$\pm 20\%$	1kHz	0.283	0.60
LBS7045-101MT	100	$\pm 20\%$	1kHz	0.350	0.50
LBS7045-151MT	150	$\pm 20\%$	1kHz	0.445	0.40
LBS7045-221MT	220	$\pm 20\%$	1kHz	0.595	0.33
LBS7045-331MT	330	$\pm 20\%$	1kHz	0.912	0.25
LBS7045-471MT	470	$\pm 20\%$	1kHz	1.330	0.22
LBS7045-681MT	680	$\pm 20\%$	1kHz	2.020	0.20
LBS7045-152MT	1500	$\pm 20\%$	1kHz	3.800	0.10

LBS10145 Series

型號 Part Number	電感量 L(μ H)	公差 Tolerance	測試頻率 Test Freq.	直流電阻 DCR(Ω)Max	Isat(A)
LBS10145-1R5NT	1.5	$\pm 30\%$	1kHz	0.016	8.30
LBS10145-150MT	15	$\pm 20\%$	1kHz	0.067	2.40
LBS10145-220MT	22	$\pm 20\%$	1kHz	0.073	2.10
LBS10145-330MT	33	$\pm 20\%$	1kHz	0.135	1.60
LBS10145-470MT	47	$\pm 20\%$	1kHz	0.175	1.40
LBS10145-680MT	68	$\pm 20\%$	1kHz	0.249	1.20
LBS10145-101MT	100	$\pm 20\%$	1kHz	0.460	1.00
LBS10145-151MT	150	$\pm 20\%$	1kHz	0.606	0.79
LBS10145-221MT	220	$\pm 20\%$	1kHz	0.787	0.65
LBS10145-331MT	330	$\pm 20\%$	1kHz	1.350	0.54
LBS10145-471MT	470	$\pm 20\%$	1kHz	1.800	0.47
LBS10145-681MT	680	$\pm 20\%$	1kHz	2.790	0.38
LBS10145-102MT	1000	$\pm 20\%$	1kHz	4.320	0.32
LBS10145-202MT	2000	$\pm 20\%$	1kHz	6.150	0.18

Isat: 飽和電流，加Isat時，電感值相對初始值下降 $\leq 10\%$

Isat: Saturation Current, the current when the inductance becomes 10% lower than its initial value.

LBS12575 Series

型號 Part Number	電感量 L(μH)	公差 Tolerance	測試頻率 Test Freq.	直流電阻 DCR(Ω)Max	Isat(A)
LBS12575-1R2NT	1.2	± 30%	1kHz	0.0132	13.0
LBS12575-2R7NT	2.7	± 30%	1kHz	0.0156	10.0
LBS12575-3R9NT	3.9	± 30%	1kHz	0.0168	9.0
LBS12575-4R7NT	4.7	± 30%	1kHz	0.0185	8.4
LBS12575-6R8NT	6.8	± 30%	1kHz	0.0192	7.2
LBS12575-100MT	10	± 20%	1kHz	0.0228	5.5
LBS12575-120MT	12	± 20%	1kHz	0.0276	5.1
LBS12575-150MT	15	± 20%	1kHz	0.0322	4.7
LBS12575-220MT	22	± 20%	1kHz	0.0396	4.0
LBS12575-330MT	33	± 20%	1kHz	0.0580	3.2
LBS12575-470MT	47	± 20%	1kHz	0.0690	2.7
LBS12575-680MT	68	± 20%	1kHz	0.0934	2.0
LBS12575-101MT	100	± 20%	1kHz	0.1500	1.9
LBS12575-151MT	150	± 20%	1kHz	0.2100	1.5
LBS12575-221MT	220	± 20%	1kHz	0.3096	1.3
LBS12575-331MT	330	± 20%	1kHz	0.4080	1.0
LBS12575-471MT	470	± 20%	1kHz	0.7200	0.8
LBS12575-681MT	680	± 20%	1kHz	1.0200	0.7

Isat: 飽和電流，加Isat時，電感值相對初始值下降 ≤ 15%

Isat: Saturation Current, the current when the inductance becomes 15% lower than its initial value.

■ PIS系列功率電感
PIS Series SMD Power Inductors



● 特征 FEATURES

- 超薄。
- 小尺寸，大電流。
- 適合于表面貼裝，適合于回流焊。
- Low profile.
- Small dimension, high saturation current.
- SMT type, suitable for solder reflow.

● 應用APPLICATIONS

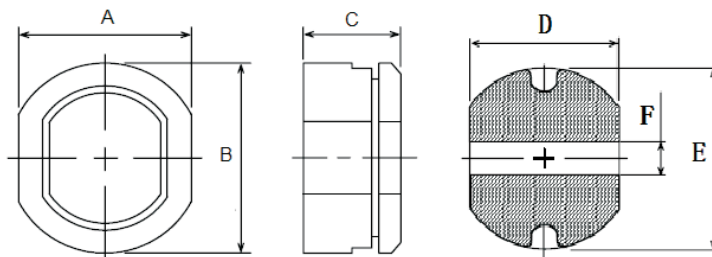
- 移動通信，筆記本電腦
- DC/DC轉換
- OA equipment, portable computer
- DC/DC converters

● 產品規格型號的表示方法 ORDERING CODE

PIS 74 — 220 M T
① ② ③ ④ ⑤

① 產品代號 Product Code		② 規格尺寸(L×W×T) (mm) Dimensions		③ 感量(μH) Inductance		④ 誤差 Tolerance		⑤ 包裝方式 Packaging Style	
PIS	PIS系列 功率電感	63 74 105	6.2×5.8×3.2 7.8×7.0×4.5 10.0×9.0×5.0	1R0 100 101	1.00 10.0 100	M N	±20% ±30%	T B	卷帶盤裝 Tape & Reel 散裝 Bulk

● 外形尺寸 SHAPE AND DIMENSIONS



單位 unit: mm

Part No .	A	B	C	D	E	F
PIS63	5.80±0.30	6.20±0.30	3.20±0.30	5.80	6.20	2.00
PIS74	7.00±0.35	7.80±0.35	4.50±0.40	7.00	7.80	2.50
PIS105	9.00±0.40	10.0±0.40	5.0±0.50	9.00	10.0	3.00

• 電性能參數 ELECTRICAL CHARACTERISTICS

PIS63 Series

型號 Part Number	電感量 L (μH)	公差 Tolerance	測試頻率 Test Freq.	直流電阻 DCR(Ω)Max	Isat(A)
PIS63-4R7NT	4.7	±20%	100kHz	0.059	2.00
PIS63-100MT	10	±20%	100kHz	0.140	1.00
PIS63-120MT	12	±20%	100kHz	0.165	0.94
PIS63-150MT	15	±20%	100kHz	0.180	0.86
PIS63-180MT	18	±20%	100kHz	0.250	1.00
PIS63-220MT	22	±20%	100kHz	0.250	0.90
PIS63-270MT	27	±20%	100kHz	0.360	0.64
PIS63-330MT	33	±20%	100kHz	0.410	0.70
PIS63-390MT	39	±20%	100kHz	0.470	0.53
PIS63-470MT	47	±20%	100kHz	0.510	0.50
PIS63-560MT	56	±20%	100kHz	0.720	0.46
PIS63-680MT	68	±20%	100kHz	0.395	0.60
PIS63-820MT	82	±20%	100kHz	0.750	0.32
PIS63-101MT	100	±20%	1kHz	0.850	0.30

PIS74 Series

型號 Part Number	電感量 L (μH)	公差 Tolerance	測試頻率 Test Freq.	直流電阻 DCR(Ω)Max	Isat(A)
PIS74-4R7NT	4.7	±20%	100kHz	0.033	2.700
PIS74-100MT	10	±20%	100kHz	0.070	1.640
PIS74-120MT	12	±20%	100kHz	0.080	1.500
PIS74-150MT	15	±20%	100kHz	0.090	1.340
PIS74-180MT	18	±20%	100kHz	0.110	1.220
PIS74-220MT	22	±20%	100kHz	0.120	1.100
PIS74-270MT	27	±20%	100kHz	0.170	1.000
PIS74-330MT	33	±20%	100kHz	0.190	0.900
PIS74-390MT	39	±20%	100kHz	0.210	0.830
PIS74-470MT	47	±20%	100kHz	0.210	0.810
PIS74-560MT	56	±20%	100kHz	0.320	0.690
PIS74-680MT	68	±20%	100kHz	0.370	0.630
PIS74-820MT	82	±20%	100kHz	0.400	0.570
PIS74-101MT	100	±20%	1kHz	0.540	0.520
PIS74-121MT	120	±20%	1kHz	0.620	0.470
PIS74-151MT	150	±20%	1kHz	0.490	0.440
PIS74-181MT	180	±20%	1kHz	0.970	0.380
PIS74-221MT	220	±20%	1kHz	1.310	0.350
PIS74-271MT	270	±20%	1kHz	1.460	0.310

Isat: 飽和電流，加Isat時，電感值相對初始值下降 ≤20%

Isat: Saturation Current, the current when the inductance becomes 20% lower than its initial value.

PIS系列功率電感
PIS Series SMD Power Inductors

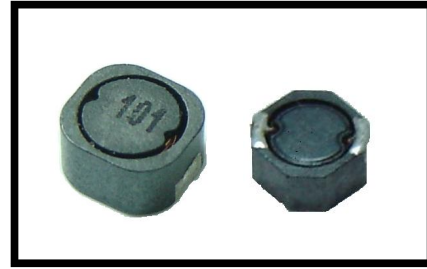
PIS105 Series

型號 Part Number	電感量 L (μH)	公差 Tolerance	測試頻率 Test Freq.	直流電阻 DCR(Ω)Max	Isat(A)
PIS105-100MT	10	±20%	100kHz	0.06	2.53
PIS105-120MT	12	±20%	100kHz	0.06	2.31
PIS105-150MT	15	±20%	100kHz	0.07	2.06
PIS105-180MT	18	±20%	100kHz	0.08	1.89
PIS105-220MT	22	±20%	100kHz	0.09	1.71
PIS105-270MT	27	±20%	100kHz	0.11	1.54
PIS105-330MT	33	±20%	100kHz	0.078	1.40
PIS105-390MT	39	±20%	100kHz	0.16	1.28
PIS105-470MT	47	±20%	100kHz	0.18	1.17
PIS105-560MT	56	±20%	100kHz	0.19	1.07
PIS105-680MT	68	±20%	100kHz	0.22	0.97
PIS105-820MT	82	±20%	100kHz	0.28	0.88
PIS105-101MT	100	±20%	1kHz	0.35	0.80
PIS105-121MT	120	±20%	1kHz	0.38	0.73
PIS105-151MT	150	±20%	1kHz	0.45	0.65
PIS105-181MT	180	±20%	1kHz	0.62	0.60
PIS105-221MT	220	±20%	1kHz	0.69	0.54
PIS105-271MT	270	±20%	1kHz	0.78	0.49
PIS105-331MT	330	±20%	1kHz	1.03	0.44
PIS105-391MT	390	±20%	1kHz	1.18	0.41
PIS105-471MT	470	±20%	1kHz	1.60	0.37

Isat: 飽和電流，加Isat時，電感值相對初始值下降 ≤20%

Isat: Saturation Current, the current when the inductance becomes 20% lower than its initial value.

■ PSS系列功率電感
PSS SERIES SMD POWER INDUCTORS



● 特征 FEATURES:

- 超薄; • Low profile
- 屏蔽結構; • Magnetic shielded
- 適合于表面貼裝,適合于回流焊。 • SMT type, suitable for reflow soldering.

● 應用 APPLICATIONS

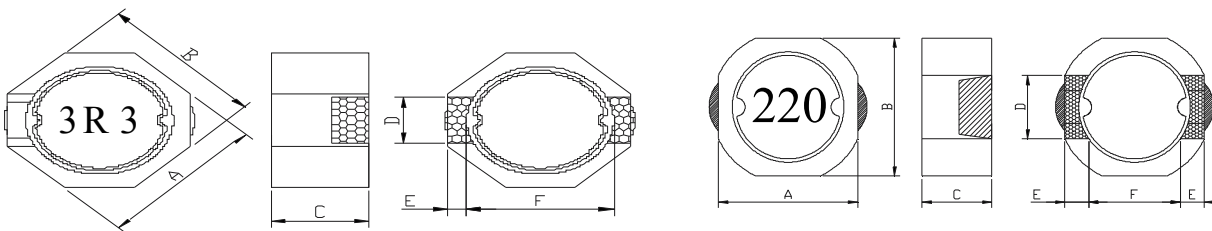
- 移動通信; • Portable communication equipment
- 筆記本電腦; • Notebook Computer
- DC/DC轉換。 • DC/DC converters etc.

● 產品規格型號的表示方法HOW TO ORDER

PSS 5020 — 150 M T
① ② ③ ④ ⑤

① 產品代號 Product Code		② 規格尺寸(L×W×T) (mm) Dimensions		③ 感量(μH) Inductance		④ 誤差 Tolerance		⑤ 包裝方式 Packaging Style	
PSS	PSS系列 功率電感	3011	3.2×3.3×1.2	150	15	M	±20%	T	卷帶盤裝 Tape & Reel
		3014	3.2×3.3×1.55	101	100	N	±30%	B	散裝 Bulk
		4018	4.0×4.4×1.8	102	1000				
		5020	5.0×5.0×2.0						
		5030	5.0×5.0×3.0						
		6030	6.0×6.0×3.0						

● 外形尺寸 DIMENSIONS



PSS4018/5020/5030

PSS6025/6030

單位Unit: mm

型號Part	A	B	C	D
PSS4018	3.8±0.3	3.8±0.3	1.7±0.2	1.4
PSS5020	5.0±0.3	5.0±0.3	2.0±0.3	1.7
PSS5030	5.0±0.3	5.0±0.3	2.8±0.3	1.7

單位Unit: mm

型號Part	A	B	C	D
PSS6025	6.0±0.3	5.6±0.3	2.5±0.3	2.5
PSS6030	6.0±0.3	5.6±0.3	3.0±0.3	2.5

電性能參數ELECTRICAL CHARACTERISTICS

PSS4018 Series

型號 Part Number	電感量 L (μH)	公差 Tolerance	測試頻率 Test Freq.	直流電阻 DCR(Ω)Max	Isat(A)
PSS4018-1R5NT	1.5	±30%	100kHz	0.0520	1.55
PSS4018-2R2NT	2.2	±30%	100kHz	0.070	1.20
PSS4018-3R3NT	3.3	±30%	100kHz	0.110	1.10
PSS4018-4R7NT	4.7	±30%	100kHz	0.132	0.90
PSS4018-6R8NT	6.8	±30%	100kHz	0.170	0.73
PSS4018-100MT	10	±20%	100kHz	0.210	0.55
PSS4018-150MT	15	±20%	100kHz	0.295	0.45
PSS4018-220MT	22	±20%	100kHz	0.430	0.40
PSS4018-330MT	33	±20%	100kHz	0.675	0.32
PSS4018-390MT	39	±20%	100kHz	0.690	0.27
PSS4018-470MT	47	±20%	100kHz	1.050	0.25
PSS4018-680MT	68	±20%	100kHz	1.500	0.22
PSS4018-820MT	82	±20%	100kHz	1.700	0.20
PSS4018-101MT	100	±20%	100kHz	1.800	0.22
PSS4018-221MT	220	±20%	100kHz	6.000	0.12

PSS5020 Series

型號 Part Number	電感量 L (μH)	公差 Tolerance	測試頻率 Test Freq.	直流電阻 DCR(Ω)Max	Isat(A)
PSS5020-1R0NT	1.0	±30%	100kHz	0.040	3.00
PSS5020-1R2NT	1.2	±30%	100kHz	0.044	2.80
PSS5020-2R2NT	2.2	±30%	100kHz	0.059	2.55
PSS5020-3R3NT	3.3	±30%	100kHz	0.065	2.00
PSS5020-4R7NT	4.7	±30%	100kHz	0.085	1.85
PSS5020-6R8NT	6.8	±30%	100kHz	0.128	1.19
PSS5020-100MT	10	±20%	100kHz	0.180	1.02
PSS5020-150MT	15	±20%	100kHz	0.250	0.75
PSS5020-220MT	22	±20%	100kHz	0.300	0.74
PSS5020-330MT	33	±20%	100kHz	0.390	0.65
PSS5020-470MT	47	±20%	100kHz	0.700	0.42
PSS5020-680MT	68	±20%	100kHz	0.800	0.40
PSS5020-101MT	100	±20%	100kHz	1.68	0.32

PS5030 Series

型號 Part Number	電感量 L (μH)	公差 Tolerance	測試頻率 Test Freq.	直流電阻 DCR(Ω)Max	Isat(A)
PSS5030-1R2NT	1.2	±30%	100kHz	0.030	3.50
PSS5030-2R2NT	2.2	±30%	100kHz	0.036	3.30
PSS5030-3R3NT	3.3	±30%	100kHz	0.045	2.20
PSS5030-4R7NT	4.7	±30%	100kHz	0.060	2.05
PSS5030-6R8NT	6.8	±30%	100kHz	0.085	1.85
PSS5030-100MT	10	±20%	100kHz	0.108	1.45
PSS5030-150MT	15	±20%	100kHz	0.150	1.25
PSS5030-220MT	22	±20%	100kHz	0.208	1.00
PSS5030-330MT	33	±20%	100kHz	0.257	0.85
PSS5030-470MT	47	±20%	100kHz	0.450	0.70
PSS5030-680MT	68	±20%	100kHz	0.600	0.45
PSS5030-101MT	100	±20%	100kHz	0.801	0.45
PSS5030-151MT	150	±20%	100kHz	1.200	0.38
PSS5030-221MT	220	±20%	100kHz	2.000	0.20

Isat: 飽和電流，加Isat時，電感值相對初始值下降 < 30%

Isat: Saturation Current, the current when the inductance becomes 30% lower than its initial value.

PSS系列功率電感
PS SERIES SHIELDED SMD POWER INDUCTORS

PSS6025 Series

型號 Part Number	電感量 L (μH)	公差 Tolerance	測試頻率 Test Freq.	直流電阻 DCR(Ω)Max	Isat(A)
PSS6025-1R0NT	1.0	±30%	100kHz	0.011	3.48
PSS6025-2R2NT	2.2	±30%	100kHz	0.035	2.44
PSS6025-8R2NT	8.2	±30%	100kHz	0.100	1.20
PSS6025-100MT	10	±30%	100kHz	0.118	1.07
PSS6025-150MT	15	±30%	100kHz	0.135	0.87
PSS6025-180MT	18	±20%	100kHz	0.150	0.79
PSS6025-220MT	22	±20%	100kHz	0.194	0.71
PSS6025-280MT	28	±20%	100kHz	0.220	0.64
PSS6025-470MT	47	±20%	100kHz	0.390	0.55

PSS6030 Series

型號 Part Number	電感量 L (μH)	公差 Tolerance	測試頻率 Test Freq.	直流電阻 DCR(Ω)Max	Isat(A)
PSS6030-1R0NT	1.0	±30%	100kHz	0.020	3.60
PSS6030-1R5NT	1.5	±30%	100kHz	0.022	3.50
PSS6030-2R2NT	2.2	±30%	100kHz	0.030	2.90
PSS6030-3R3NT	3.3	±30%	100kHz	0.039	2.90
PSS6030-4R7NT	4.7	±30%	100kHz	0.046	2.35
PSS6030-6R8NT	6.8	±30%	100kHz	0.057	2.00
PSS6030-100MT	10	±20%	100kHz	0.068	1.85
PSS6030-120MT	12	±20%	100kHz	0.100	1.50
PSS6030-150MT	15	±20%	100kHz	0.120	1.20
PSS6030-180MT	18	±20%	100kHz	0.136	1.10
PSS6030-220MT	22	±20%	100kHz	0.148	1.00
PSS6030-270MT	27	±20%	100kHz	0.180	0.90
PSS6030-330MT	33	±20%	100kHz	0.220	0.80
PSS6030-470MT	47	±20%	100kHz	0.255	0.70
PSS6030-680MT	68	±20%	100kHz	0.430	0.55
PSS6030-820MT	82	±20%	100kHz	0.450	0.45
PSS6030-101MT	100	±20%	100kHz	0.498	0.36

Isat: 飽和電流，加Isat時，電感值相對初始值下降 ≤ 30%

Isat: Saturation Current, the current when the inductance becomes 30% lower than its initial value.